

TOULOUSE – MONTAUDRAN « Tête » de la Ligne et de l'Aéropostale Menaces sur Monuments Historiques

Communiqué du 6 avril 2010



TOULOUSE MONTAUDRAN MÉMOIRE D'AVENIR



FONDATION LATECOERE

do.co.mo.mo.fr





1997 PROTECTION MONUMENT HISTORIQUE

(arrêté préfectoral du 21071997)

Sont protégés au titre des M.H. :

- les halles de montage,
- la salle d'attente des passagers (aérogare),
- le château Raynal (bâtiment de direction),
- la piste sur une longueur de 500 mètres, au droit du site historique.

Considérant que

« le site actuel est un **jalon fondamental** de l'histoire de l'aviation ».





2009

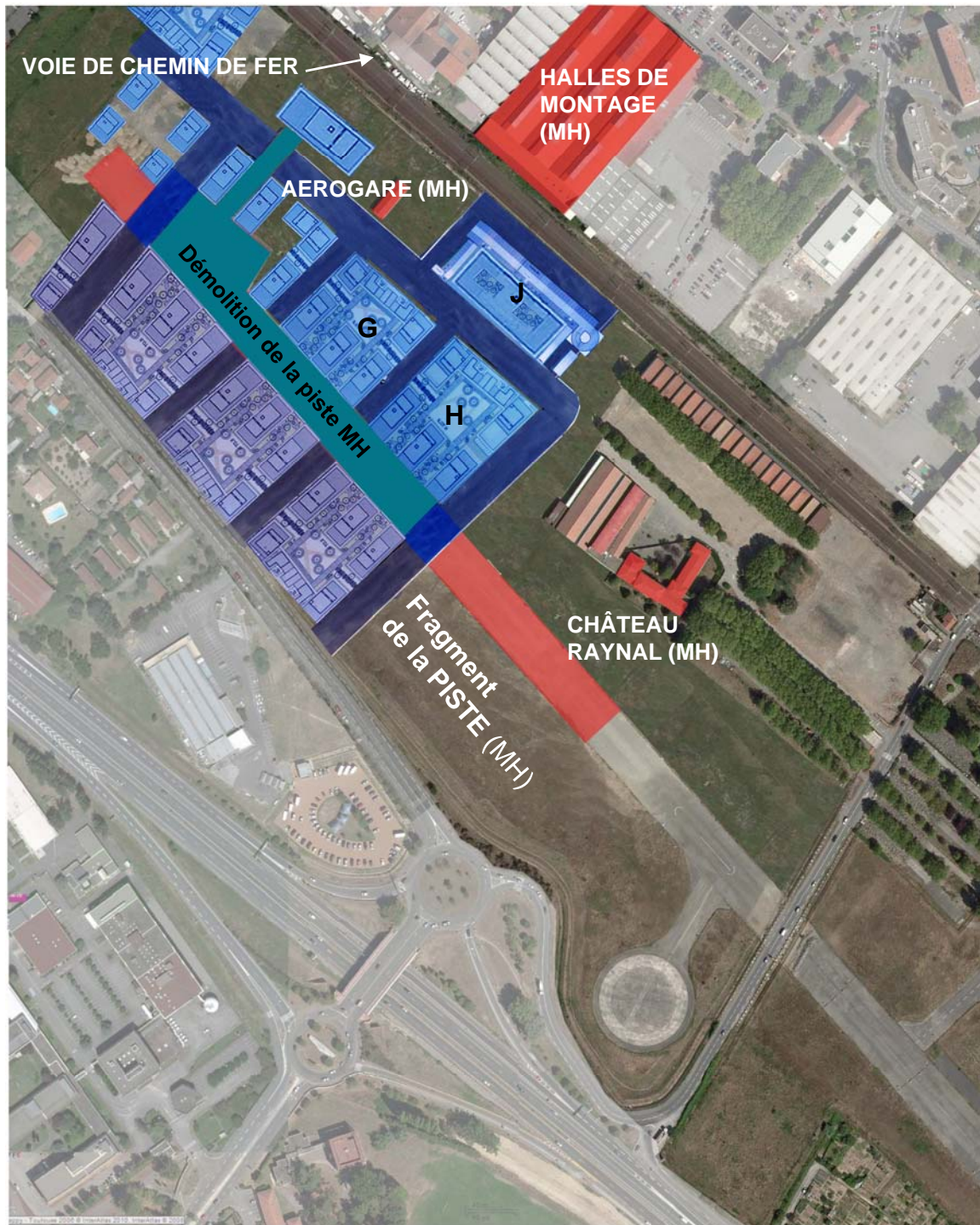
Permis de construire accordés pour une première tranche de travaux :

-Immeubles en cours achèvement
situés de l'autre côté de la piste.

Malgré les nouvelles constructions en bordure de piste,

le site historique reste **COHERENT.**





2010 (22 janvier)

Permis de construire accordés pour une seconde tranche de travaux :

-Immeubles projetés contestés

situés au cœur du site historique (Ilots G, H, J).

Le projet immobilier engendre la **FRAGMENTATION** d'un site exceptionnel jusqu'alors préservé et cohérent.

Projet immobilier :

- Construction de plus de 15 immeubles de 5 étages entre la piste et les bâtiments de l'épopée.
- Démolition de la piste protégée au titre des **Monuments Historiques**, pour un projet de jardin (démolition en cours en toute illégalité).

Un projet et des Permis de construire entachés de lourdes irrégularités :

- Non respect du Code de l'Urbanisme,
- Non respect de la loi de 1913 sur les Monuments Historiques.

a t r c & s i t e s
 ARCHITECTES D'ARCHITECTURE
 conception



FONDATION LATECOERE



do.co.mo.mo_fr

Mars 2010

Le projet immobilier porte indiscutablement atteinte au site et aux Monuments Historiques.

L'association **TOULOUSE-MONTAUDRAN – mémoire d'avenir** (TMMA) a engagé à l'encontre de ce projet :

- 2 **recours gracieux auprès du Maire de Toulouse** pour demander le retrait des Permis entachés d'irrégularités.
- 3 **recours déposés devant le Tribunal Administratif** de Toulouse.
- 1 **recours auprès du Ministre** de la Culture et de la Communication.

- 1 **pétition** internationale signée et commentée par plus de 1000 personnes en 10 jours.

En réponse,

T.M.M.A., la Fondation LATECOERE et DOCOMOMO-France
proposent une alternative au projet immobilier actuel ...





2010 (avril)

Quelle proposition pour Montaudran ?

- Conserver l'unité spatiale du site historique,
- Prolonger le projet immobilier de l'autre côté de la piste.



30 mars 2010 – Bâtiment des voyageurs et halles de montages



Archives Fondation Latécoère

La première industrie aéronautique de Toulouse.



Archives Fondation Latécoère

Le premier aérodrome de Toulouse.



Archives Fondation Latécoère

Les premiers passagers réguliers du ciel.
Arrivée de Casa du Roi Albert Ier - 1921



FONDATION LATECOÈRE



do.co.mo.mo_fr

Démarrage de la seconde tranche de travaux (îlot J) au cœur du site historique - le 30 mars 2010



MONTAUDRAN – PREMIERE TRANCHE DE TRAVAUX
Immeubles de 5 étages situés de l'autre côté de la piste.

Les mêmes immeubles sont prévus au cœur du site patrimonial.



PARTENAIRES MOBILISES POUR LA SAUVEGARDE DU PATRIMOINE INDUSTRIEL ET AERONAUTIQUE DE MONTAUDRAN

Pétition « sauvons la mémoire de la Ligne et de l'Aéropostale » sur www.montaudran.org

Réactions consultables sur la « liste des signataires »



FONDATION LATECOERE

www.latecoere.com



www.montaudran.org



WWW.2.archi.fr/DOCOMOMO-FR